

Der SG 45 kurz und bündig

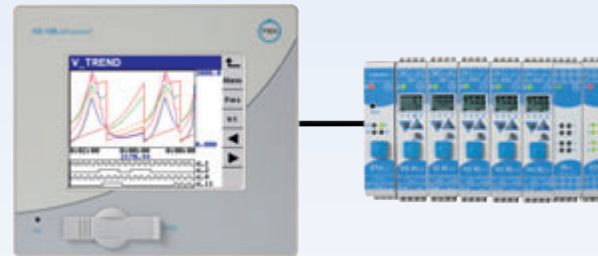
- Kompakte Bauform, nur 22,5 mm Breite
- Steckbare Schraub- oder Federzugklemmen
- 2-Zeilen LCD: Prozesswerte immer im Blick
- Einfach zu handhabende 3-Tastenbedienung
- Ein hochauflösender Universaleingang für Messbrücke (> 20 Bit)
- Kurze Zykluszeit 50ms
- Zusatzfunktionen
 - o Tara
 - o „Nullsetzfunktion“
 - o Integrator-Funktion
 - o Einfache Aktivierung des 80% Vergleichswiderstandes
- Einfache Kalibrierung während der Inbetriebnahme
- 4 oder 6 Leiterschaltung bei Kraftsensoren (SENSE Messung)
- Bis zu 4 Wägezellen à 350 Ohm
- Anwenderspezifische Linearisierung möglich
- Schleppzeigerfunktionen
- Hochauflösender, kombinierter Strom-/ Spannungsausgang
- 2 Relaisausgänge
- BluePort® für Engineering Tool
- RS 485 / MODBUS RTU Schnittstelle
- Feldbusanschluss über Buskoppler

Applikationslösungen:

Stand alone



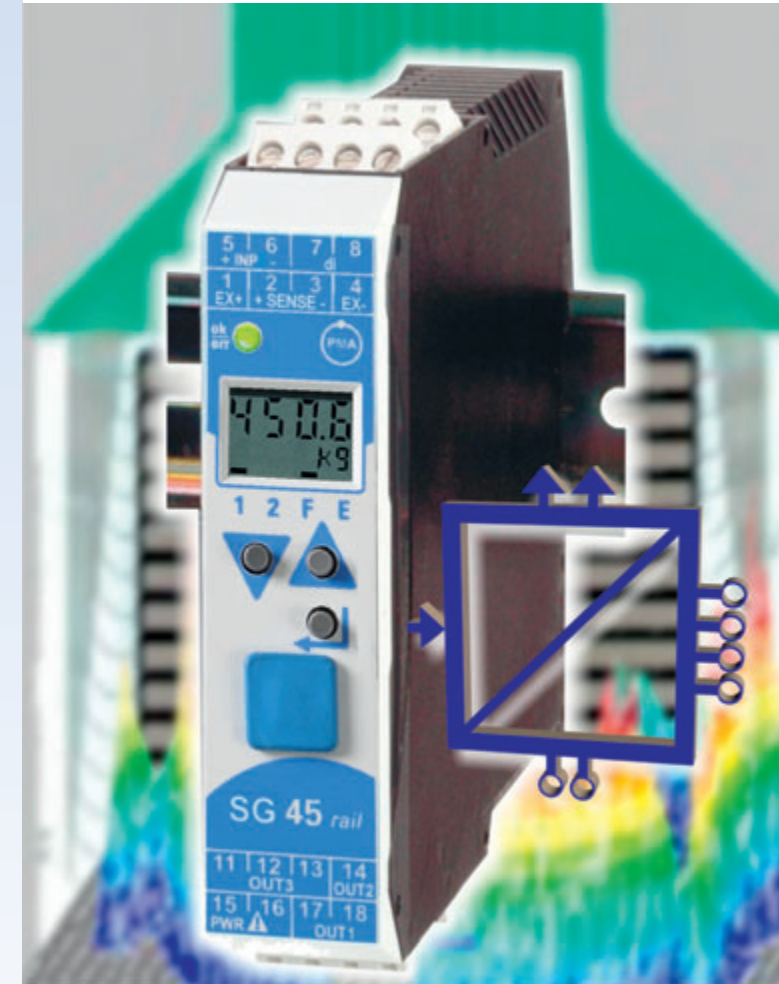
Systemlösungen



rail line

UNIFLEX SG 45

Spezialmessumformer für DMS



„Spezialist“ neu definiert!

PMA Prozeß- und Maschinen-Automation GmbH
Miramstraße 87
34123 Kassel/Germany
Tel./Fax: +49 (0) 561 505-1307 / -1710
E-mail: mailbox@pma-online.de
www.pma-online.de

G080249 2/2008

rail line

Wir kriegen's geregelt
Close the loop with PMA



Kompakt

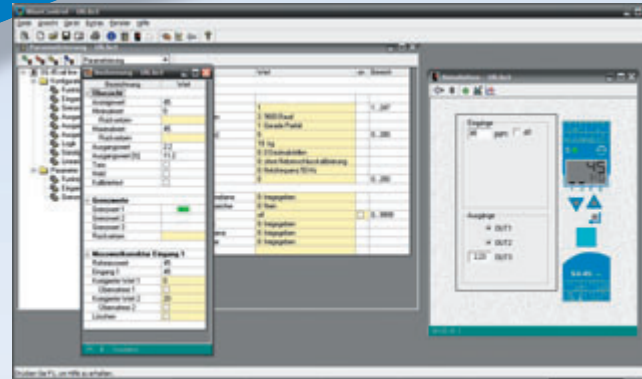
UNIFLEX SG 45



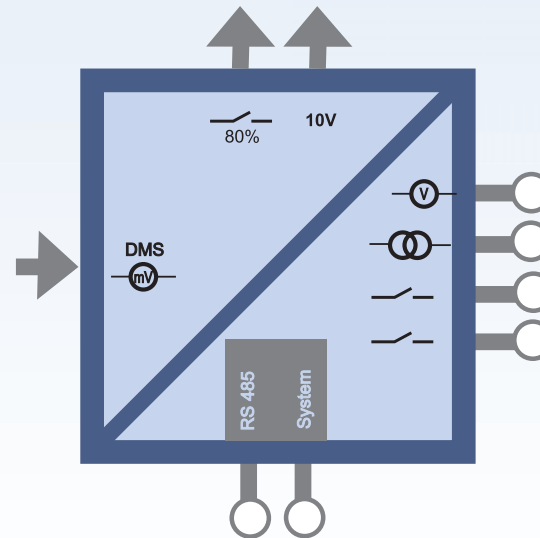
- Spezialmessumformer für DMS (Lastzellen und Massedruckensoren)
- Lokale Bedienung
- Messwert immer im Blick
- Individuelle Einheiten
- Wartungsmanager

Speziell

- Einfaches Engineering mit BlueControl®
- Parametrieren
- Trend aufzeichnen
- Testen mit Simulation

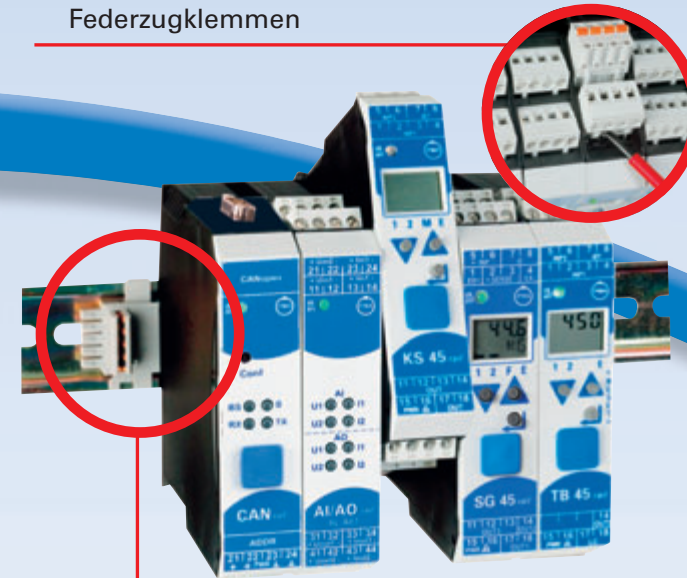


- DMS Eingang
- Brückenspannungsversorgung (10V)
- Kalibrierfunktion (80%)



Flexibel

- Steckbare Schraub- oder Federzugklemmen



- Kabellose Querverbindung für RS 485 / MODBUS RTU
- Platzsparende Anreihentechnik
- Kommunikation über Feldbuskoppler
- Hot Swap
- Einfach anreihbar

rail line