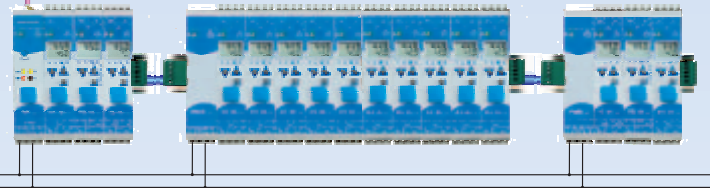
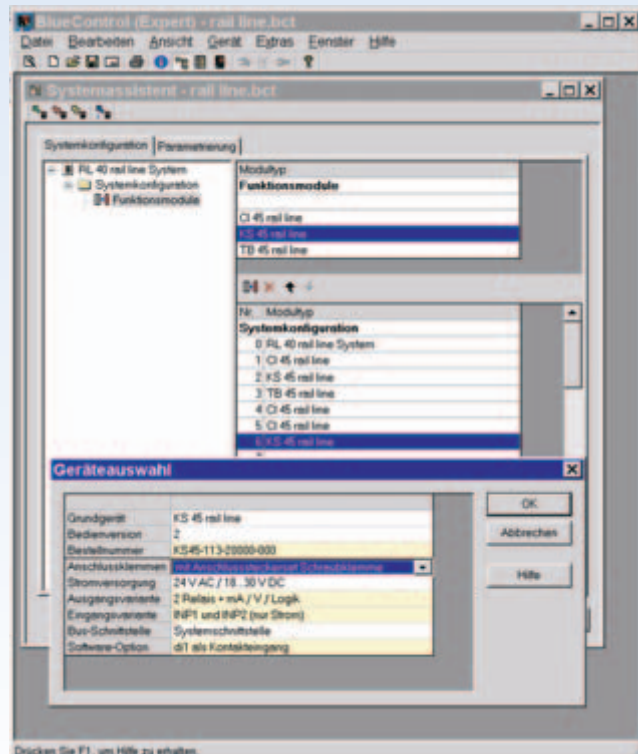


# Flexibel

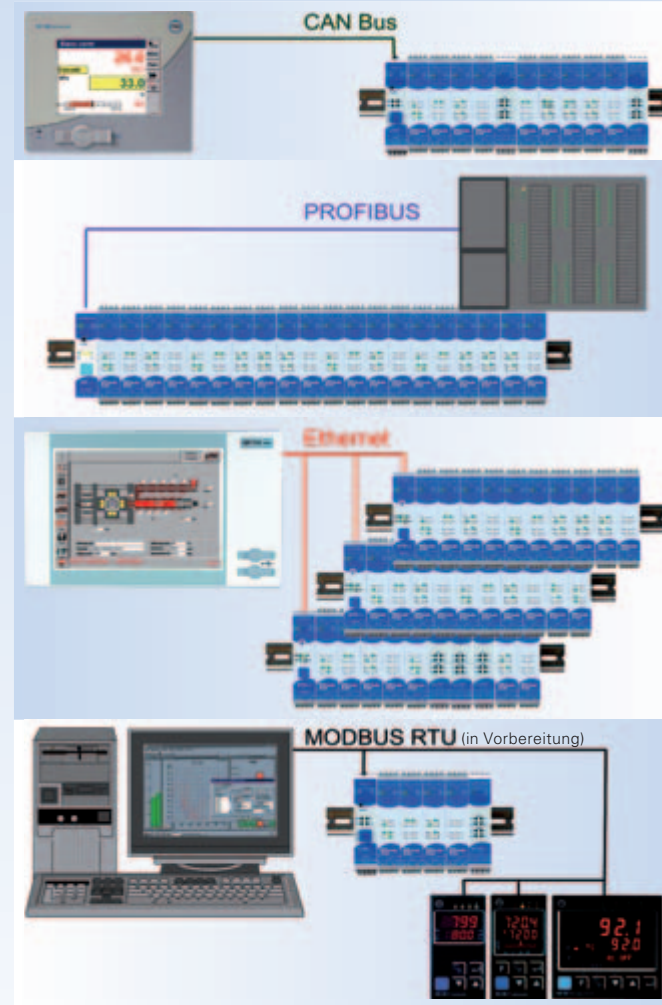
- Zentrale Hilfsenergie
- Erweiterung über Einspeisemodule



- Systemassistent in BlueControl®
- Zentrales Engineering

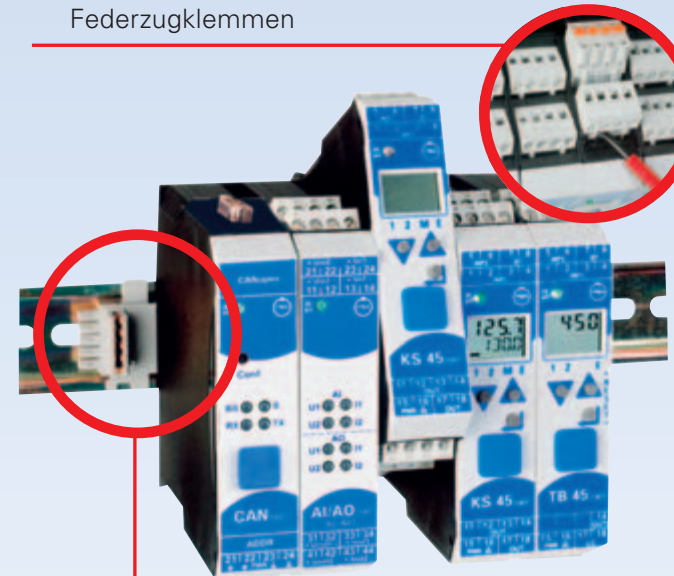


# Systemlösungen mit Standardfeldbussen



# Praktisch

- Steckbare Schraub- oder Federzugklemmen



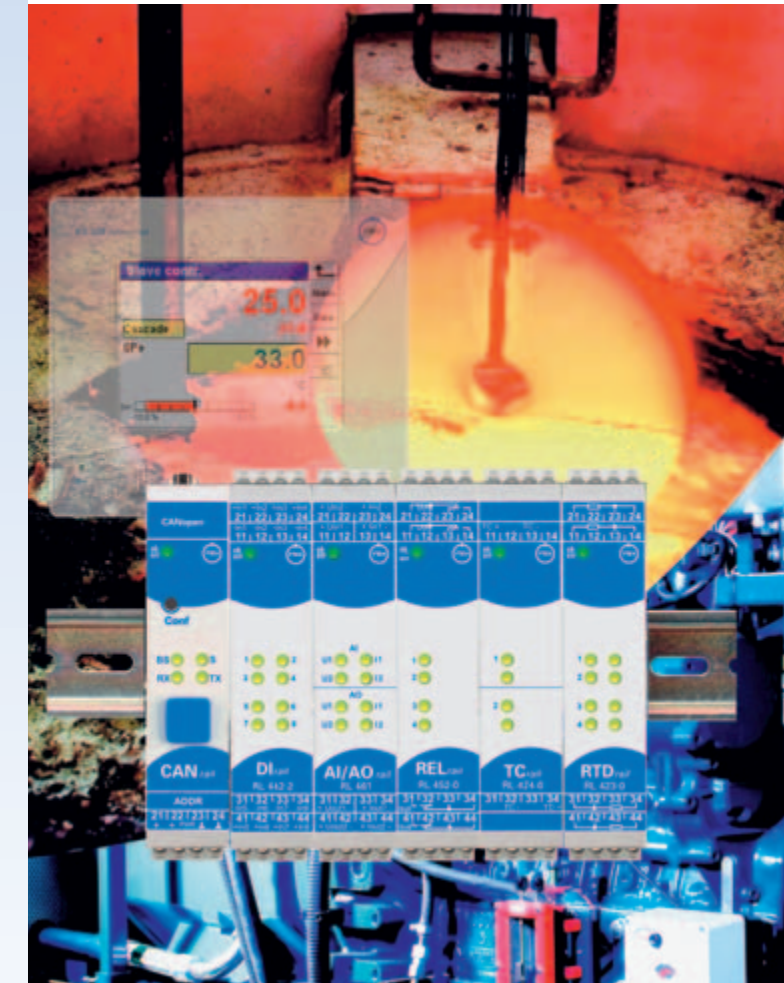
- Kabellose Querverdrahtung
- Einfach anreihbar
- Hot Swap

Haben Sie Fragen zu Ihren individuellen Wünschen?  
Nehmen Sie bitte direkt Kontakt mit uns auf, wir helfen Ihnen gerne!

PMA Prozeß- und Maschinen-Automation GmbH  
Miramstraße 87  
34123 Kassel/Germany  
Tel./Fax: +49 (0) 561 505-1307 / -1710  
E-mail: mailbox@pma-online.de  
www.pma-online.de

# RL 400 *rail line* I/O-System

Intelligente Feldbusmodule



Hochwertige  
Signalverarbeitung

G070081 7/2008

Wir kriegen's geregelt  
Close the loop with PMA



# Umfangreich

## Intelligente Feldbusmodule rail line



- Feldbuskoppler
- Digitale und analoge Ein- und Ausgänge
- Meßumformer UNIFLEX CI 45
- Universalregler KS 45
- Temperaturbegrenzer TB 45

# Auf einen Blick

- **Feldbuskoppler:**
  - CANopen: RL40-CANopen
  - PROFIBUS DP: RL40-DP
  - Ethernet ModBus/TCP: RL40-ETH
  - ModBus RTU: RL40-MOD \*)
- **Busverlängerung ab 16 bis 62 Module:**
  - PWR-Power Modul: RL40-PWR



## Analoge und digitale Ein- und Ausgänge:

- **Analoge Eingänge:**
  - AI Universal Modul: RL 422-0 AI Analog inputs, 4 x I / U / TPS / Pot (16 bit)
  - AI Modul PT100: RL 423-0 RTD 4 x Pt100 galvanisch isoliert (16 bit)
  - AI Modul PT 1000: RL 423-1 RTD 4 x Pt1000 galvanisch isoliert (16 bit)
  - AI Modul PT100/Pt1000: RL 423-2 RTD 4 x Pt100/Pt1000 galvanisch isoliert (16 bit)
  - AI Modul Thermoelement: RL 424-0 TC 2 x TC galvanisch isoliert (16 bit)
  - AI Modul Therm./Lambda: RL 424-1 TC 2 x TC / O<sub>2</sub> (mV 16 bit)
  - AI Modul Thermoelement: RL 424-2 TC 4 x TC galvanisch isoliert 2/2 (16 bit)
- **Analoge Ausgänge:**
  - AO Analoge Ausgänge: RL 431-0 AO 4 x I / U (±10V / ±20mA, 12 bit)
- **Analoge Ein-/Ausgänge:**
  - AIO Kombimodul: RL 461-0 AI/AO Kombimodul  
2 x AI (±U / ±I, 16 bit) Differenzeingänge  
2 x AO (±U / ±I, 12 bit)
- **Digitale Eingänge:**
  - DI Digitale Eingänge: RL 442-0 DI Digitale Eingänge 2 x 4 x 24 VDC (pnp)
  - DI Digitale Eingänge: RL 442-1 DI Digitale Eingänge 2 x 4 x -24 VDC (npn)
  - DI Digitale Eingänge: RL 442-2 DI Digitale Eingänge 2 x 4 x Kontakt (potentialfrei)
  - DI Digitale Eingänge: RL 443-0 DI 4 x Kontakt potentialfrei (115/230V AC)
- **Digitale Ausgänge:**
  - DO Digitale Ausgänge: RL 451-0 DO Digitale Ausgänge 2 x 4 x 24 VDC/2A
  - DO Digitale Ausgänge: RL 451-1 DO Digitale Ausgänge 2 x 4 x 24 VDC/2A (Freilaufdiode)
  - DO Digitale Ausgänge: RL 452-0 REL Relaisausgänge 4 x 230 VDC/5A

\*) in Vorbereitung

# RL 400 kurz und bündig

- Unterstützte Feldbusse
  - o CANopen
  - o Ethernet mit ModBus/TCP-Protokoll
  - o PROFIBUS-DP mit DPV1-Protokoll
  - o ModBus RTU \*)
- Einfache Feldbusintegration für:
  - o Analoge I/O-Module
  - o Digitale I/O-Module
  - o Universalmeßumformer UNIFLEX CI 45
  - o Universalregler KS 45
  - o Temperaturbegrenzer TB 45
- Signalverarbeitung in Ausgangsmodulen, z. B. automatisches Impulsverhalten
- Signalaufbereitung durch individuelle Linearisierung
- Kompakte Bauform, nur 22,5 mm Breite
- Hutschiene montage (EN 50022)
- Steckbare Schraub- oder Federzugklemmen
- Funktionsmodule im Betrieb austauschbar
- Kabellose Modulverbindung über Querverbindung in der Hutschiene
- Zentrale Energieeinspeisung 24V
- Koppler versorgt bis zu 16 Funktionsmodule
- Erweiterbar auf 62 Module über zusätzliche Einspeisemodule
- **BluePort®** – schnittstelle für Engineering Tool
- **BlueControl®** – Software mit Systemassistent und zentralem Zugriff auf alle Funktionsmodule

**rail line**